



## SPÉCIFICATIONS TECHNIQUES

**Capacité portante :** 350 lb  
(159 kg)

**Empattement maximal de  
l'appareil d'aide à la mobilité  
réduite :** 40 po (102 cm)

**Largeur maximale de l'appareil  
d'aide à la mobilité réduite :**  
28 po (71 cm)

**Types de véhicules :**  
mini-fourgonnettes, fourgonnettes,  
certains VUS et multiségments

Pour en savoir plus, rendez-vous  
sur [at www.bruno.com](http://www.bruno.com)

Grâce à la plateforme élévatrice Joey de Bruno, il n'a jamais été aussi facile de transporter votre triporteur, quadriporteur ou fauteuil roulant motorisé. Immobilisez votre appareil sur la plateforme, d'un côté ou de l'autre, appuyez sur le bouton et Joey le hisse et le range à l'arrière du véhicule. Joey est un moyen simple et sécuritaire de voyager avec un appareil d'aide à la mobilité réduite, jour et nuit, beau temps, mauvais temps.

- Entièrement motorisé, commande à un bouton
- Son format compact permet d'aménager une deuxième rangée de sièges dans la plupart des cas
- Plateforme autonivelante pour les surfaces légèrement inégales
- Plateforme à accès facile avec revêtement antidérapant
- Barrière de sécurité exclusive à l'industrie qui empêche l'appareil d'aide à la mobilité réduite de se déplacer dans la zone des passagers en cas d'arrêt brusque
- Commande manuelle et plateforme rétroéclairées pour les chargements de soir
- Aucune modification requise au triporteur ou au fauteuil motorisé
- Système auxiliaire manuel pour vous déplacer en toute quiétude
- Peut-être réinstallé dans un autre véhicule\*
- Admissible au rabais du constructeur automobile\*
- Garantie limitée de trois ans

\* Contactez un détaillant Bruno pour tous les détails.

## CARACTÉRISTIQUES DU JOEY



Commande à un bouton avec témoin lumineux.



Barrière de sécurité exclusive à l'industrie. Protégé par le brevet américain numéro 403.615

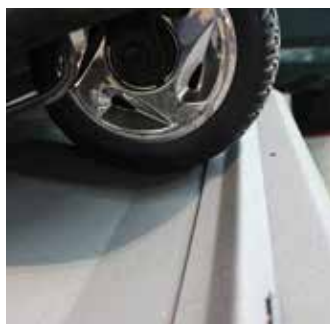


Plateforme illuminée pour chargement de soir.

## OPTIONS DU JOEY



Back-Off permet de retirer facilement l'arrière de l'appareil d'aide à la mobilité réduite pour le faire entrer dans un véhicule à espace restreint.



L'assemblage de cale de roue est exigé pour les fauteuils à traction.



La ceinture de barrière de sécurité\* comprend deux sangles d'arrimage rétractables, pour une tranquillité d'esprit totale.

\* Requis sur certains véhicules



Bruno Independent Living Aids, Inc.  
1780 Executive Drive, Oconomowoc, WI 53066  
[www.bruno.com](http://www.bruno.com)

© Bruno Independent Living Aids, Inc. 2019  
2019-03-18-FR-Joey.indd • MKT-L-1