

ARRIÈRE

FOURGONNETTES  
À ACCÈS ARRIÈRE



véhicules accessibles en fauteuil roulant  
**construits pour les Canadiens**

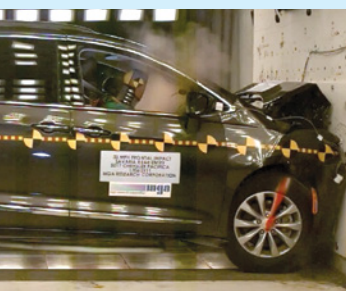
© savaria<sup>MD</sup>

# ACCÈS ARRRI

**Savaria est le plus important fabricant de fourgonnettes accessibles avec plancher abaissé au Canada.** La météo canadienne, on la connaît bien.

Quand on met au point un produit, on le conçoit pour qu'il dure longtemps; c'est pourquoi nous fabriquons également des fourgonnettes accessibles commerciales pour les plus grandes villes du Canada, offrant ainsi un service de transport accessible pour les déplacements en taxi et en covoiturage.

Construites sur les plates-formes originales les plus populaires sur le marché, les conversions Savaria sont offertes pour la Dodge Caravan, la Toyota Sienna et plus récemment la Chrysler Pacifica. Nos conversions à accès arrière sont construites en Ontario par une équipe spécialisée – dont la plupart des membres ont plus d'une décennie d'expérience.



Les fourgonnettes à accès arrière Savaria ont passé avec succès les tests de collision et sont conformes aux normes nationales de sécurité NSVAC et FMVSS. Nous vendons des conversions de véhicules neufs par l'intermédiaire de nos distributeurs autorisés partout au Canada et nous convertissons aussi des véhicules usagés\*. Idéales pour les passagers en fauteuil roulant, les conversions à accès arrière Savaria offrent plusieurs configurations de sièges pour répondre à tous les différents besoins. La rampe arrière manuelle repliable à contrepoids est facile à ouvrir et à fermer et se verrouille fermement en place pour les déplacements.



## TOYOTA SIENNA

Cette conversion « plancher court » (plancher abaissé de 62") conserve les sièges d'origine de la deuxième rangée et le fauteuil roulant se situe dans la troisième rangée. La rampe très large (36") facilite l'entrée et la sortie des fauteuils roulants très larges.

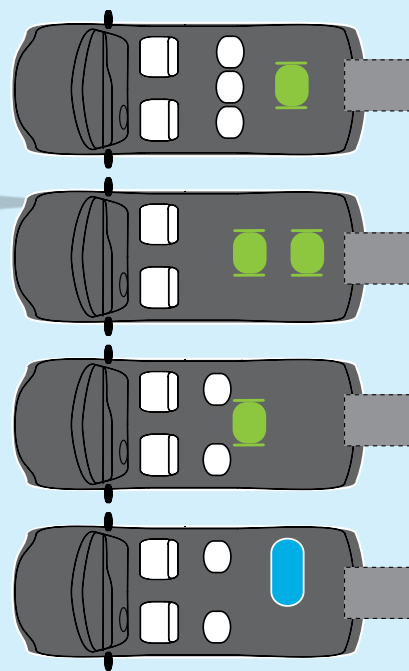
\*Dans le cas d'un véhicule usagé, obtenez les spécifications complètes en contactant Savaria ou votre distributeur autorisé Savaria.



## DODGE CARAVAN

Cette conversion « plancher long » donne 2 places pour fauteuil roulant. Le plancher abaissé spacieux mesure 8 pieds et commence juste derrière les sièges de la première rangée, permettant ainsi au fauteuil roulant d'être plus près de l'avant. En option, des sièges de deuxième rangée repliables sur le côté offrent une souplesse de configuration pour les autres passagers.

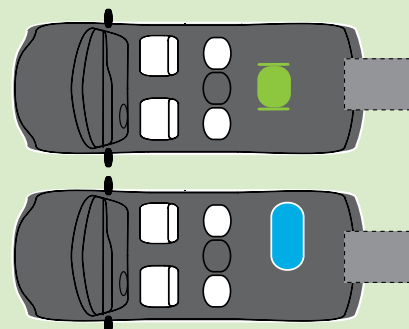
### Caravan et Pacifica CONFIGURATIONS



## CHRYSLER PACIFICA

Cette récente fourgonnette haut de gamme est offerte avec conversion Savaria « plancher long » et une finition de luxe. Un plancher en acier inoxydable offre une résistance accrue à la rouille, alors que la finition intérieure moulée, les compartiments de rangement pratiques et la rampe éclairée par diodes lumineuses contribuent au luxe de l'ensemble. Donne deux places pour fauteuil roulant et offre plus de flexibilité.

### Sienna CONFIGURATIONS



Pour les spécifications complètes des configurations de sièges, contactez votre distributeur autorisé Savaria.

## SPÉCIFICATIONS

	SIENNA	CARAVAN	PACIFICA
Hauteur de l'entrée	56"/1422 mm	56"/1422 mm	56"/1420 mm
Largeur du plancher	min. 36"/914 mm	34"/864 mm	34"/860 mm
Longueur du plancher	62"/1575 mm	96"/2438 mm	96"/2440 mm
Longueur de la rampe	61"/1549 mm	61"/1549 mm	60"/1524 mm
Largeur de la rampe	36"/914 mm	33"/838 mm	33"/840 mm
Rapport de la rampe	1:5	1:5	1:6
Garde au sol minimale	6,4"/163 mm	5,375"/137 mm	5,375"/137 mm
Garde au sol à l'arrière	8,5"/216 mm	8"/203 mm	8"/200 mm
Hauteur du véhicule avec les rails sur le toit	72,5"/1841 mm	74"/1880 mm	74,5"/1892 mm
Hauteur du véhicule sans les rails sur le toit	70,7"/1796 mm	73"/1850 mm	74,5"/1892 mm
Largeur de la position du fauteuil roulant avec la banquette de troisième rangée en place	33"/838 mm	31"/787 mm	33"/838 mm

Toutes les conversions Savaria sont garanties 3 ans/60 000 km pour un usage personnel. Ces spécifications sont basées sur les modèles 2011 et plus récents de la Dodge Caravan et de la Toyota Sienna, ainsi que sur les modèles 2017 et plus récents de la Chrysler Pacifica.



mobilité pour mieux vivre



En affaires depuis plus de 30 ans, Savaria est le plus grand fabricant de conversions de fourgonnettes accessible en fauteuil roulant au Canada et l'un des chefs de file nord-américains de l'industrie de l'accessibilité. Des plates-formes élévatrices pour fauteuils roulants aux ascenseurs résidentiels et aux véhicules accessibles, nous offrons des solutions aux personnes à mobilité réduite dans leur résidence, dans les transports et dans les endroits publics.

Contactez dès aujourd'hui votre distributeur autorisé Savaria de conversion de fourgonnette pour en savoir plus sur comment nous pouvons répondre à vos besoins spécifiques.

### Groupe Véhicule Savaria

4350, autoroute 13, Laval, QC H7R 6E9

800.668.8705 [savaria.com](http://savaria.com) [wheelchairvans.ca/fr](http://wheelchairvans.ca/fr)